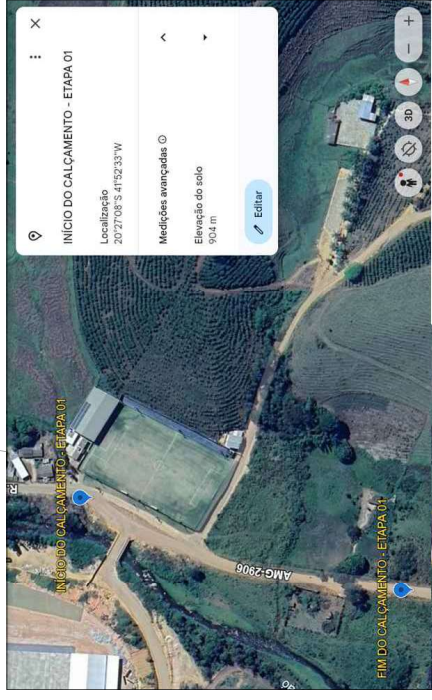




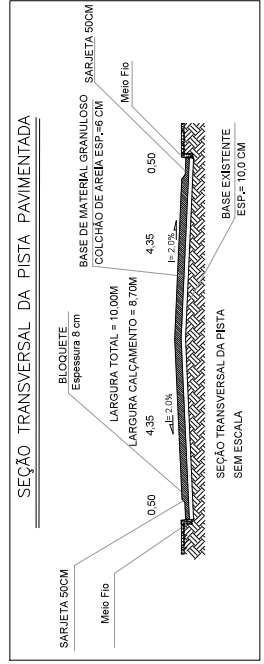
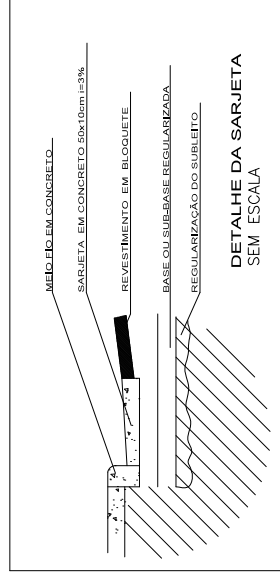
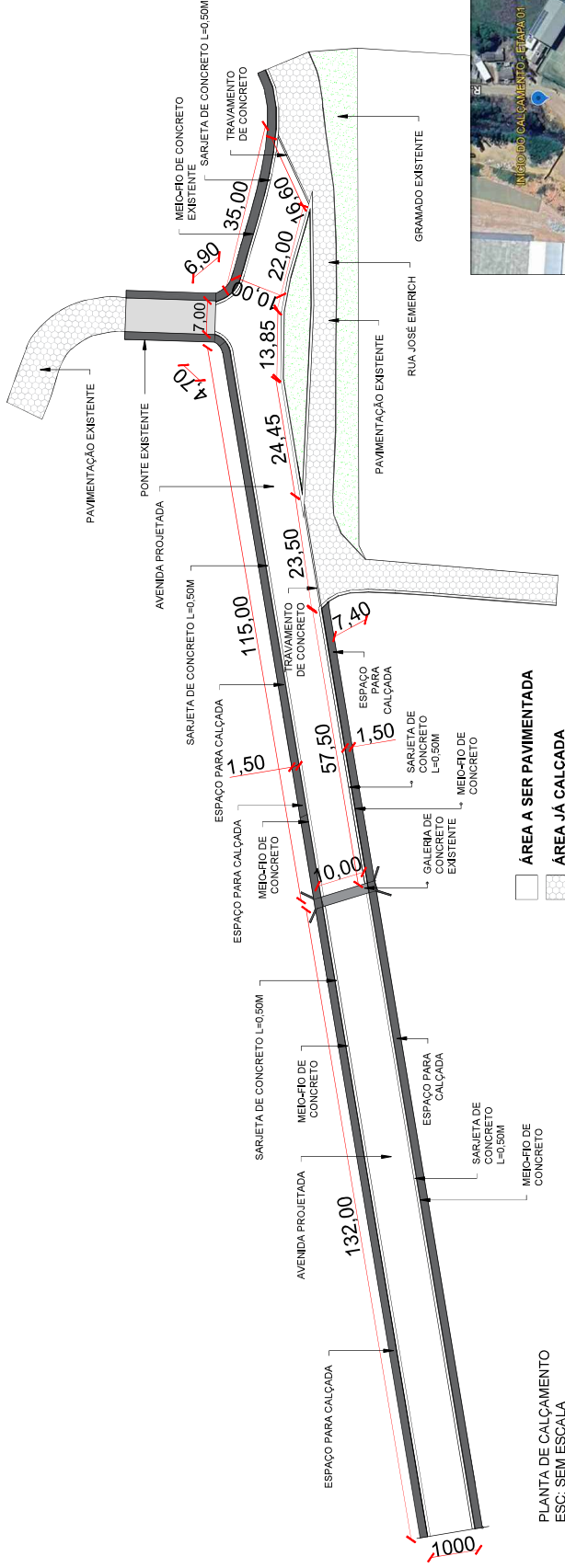
MAPA DE IMPLANTAÇÃO
ESC: SEM ESCALA



MAPA DE LOCALIZAÇÃO
ESC: SEM ESCALA



Prefeitura Municipal de Alto Caparaó
Departamento de Obras e Engenharia
RUA LUDOVINA EMERICH, Nº 321, ÁGUA VERDE,
ALTO CAPARAÓ - MG



PROJETO DE CALÇAMENTO DE PISTA ETAPA 01 - ALTO CAPARAÓ X CAPARAÓ	
Proprietário: Prefeitura Municipal de Alto Caparaó CNPJ: 01.616.270/0001-94	
Resp. Técnico: Ademilson Jacomel Ribeiro Eng. Civil CREA-MG 207.441/D	
DATA DO PROJETO: 21/janeiro/2026	DESENHISTA: Ademilson J R ESCALA DO PROJETO: Indicada no projeto
PRONCHAS: 01/01	